

# ATELIÉR PROJEKTOVÁNÍ INŽENÝRSKÝCH STAVEB s.r.o.

AKCE:

**NAPOJENÍ ÚZEMÍ STAR NA METRO D**

OHRADNÍ 24B  
PRAHA 4



INVESTOR:



KSÚS Středočeského kraje, p.o.  
Zborovská 11  
150 21 Praha 5

HLAVNÍ INŽENÝR PROJEKTU:

Ing. Tomáš PODROUŽEK

VYPRACOVAL:

Ing. Marie ČEDÍKOVÁ

KONTROLOVAL:

Ing. Viktor NEJEDLÝ

tel: 241 481 215  
e-mail: tomas.podrouzek@apis-sro.eu  
www: www.apis-sro.eu

ZAK. ČÍSLO: 3049/05

FORMÁTŮ A4:

KRAJ: STŘEDOČESKÝ, HL. M. PRAHA

OKRES: PRAHA - ZÁPAD, PRAHA

DATUM: ZÁŘÍ 2018

**PODKLAD PRO ODNĚTÍ ZE ZPF**

STUP.PROJ.:

**DÚR**

MĚŘÍTKO:

PŘÍLOHA:

**F.6**



NOVÁKOVÝCH 6. PRAHA 8, 180 00

tel: 266 316 273; fax: 284 823 774

mobil: 608 886 987

*e-mail: cedikova@pruzkum.cz*

## **NAPOJENÍ ÚZEMÍ STAR NA METRO D**

### **PODKLAD PRO ODNĚTÍ ZEMĚDĚLSKÉ PŮDY ZE ZPF**

**Ing. Marie Čedíková – Jana Šarounová**

**Objednatel: APIS s.r.o.**

Praha, prosinec 2018

## **Obsah**

ÚVOD.....	3
ZÁKLADNÍ ÚDAJE STAVBY .....	3
Seznam odnímaných pozemků.....	4
1) NÁVRH SKRÝVKY KULTURNÍCH VRSTEV PŮDY A JEJICH VYUŽITÍ .....	8
Návrh skrývky kulturních vrstev půdy.....	8
Předběžná bilance kulturních vrstev půdy.....	8
Návrh na využití humózní zeminy.....	8
2) STANOVENÍ ODVODŮ ZA ODNĚTÍ ZEMĚDĚLSKÉ PŮDY ZE ZPF .....	8
3) VYHODNOCENÍ DŮSLEDKŮ NAVRHOVANÉHO UMÍSTĚNÍ STAVBY NA ZPF .....	8

### **Přílohy:**

- 1) Situace širších vztahů
- 2) Výřezy LPIS – meliorace, protierozní opatření
- 3) Výřezy LPIS – BPEJ, meliorace

## ÚVOD

Podklad pro odnětí zemědělské půdy ze zemědělského půdního fondu pro akci „NAPOJENÍ ÚZEMÍ STAR NA METRO D“ byl vypracován v souladu se zákonem č. 334/1992 Sb. o ochraně zemědělského půdního fondu ve znění pozdějších předpisů, dále dle vyhlášek MŽP ČR, č. 13/1994 Sb., č. 48/2011 Sb. a dle oceňovací vyhlášky č. 441/2013 Sb.

Obsahuje:

- 1) Návrh skryvky kulturních vrstev půdy a jejich využití
- 2) Stanovení odvodů za odnětí zemědělské půdy ze ZPF
- 3) Vyhodnocení důsledků navrhovaného umístění stavby na ZPF dle vyhlášky č.13/1994 Sb. přílohy č.5

Nedílnou součástí podkladů pro odnětí zemědělské půdy ze ZPF je majetkoprávní elaborát a pedologický průzkum, které jsou samostatnou přílohou dokumentace.

## ZÁKLADNÍ ÚDAJE STAVBY

Název:	NAPOJENÍ ÚZEMÍ STAR NA METRO D
Katastrální území:	Dolní Břežany, Hodkovice u Zlatníků, Vestec u Prahy, Písnice
Obec:	Dolní Břežany, Zlatníky - Hodkovice, Vestec u Prahy, Písnice
Okres:	Praha – západ, hl. m. Praha
Kraj:	Středočeský, hl. m. Praha
Investor:	KSÚS Středočeského kraje p. o., Zborovská 11, 150 21 Praha 5
Vlastník:	viz. údaje z KN v příloze

**Trvalý zábor celkem: 58.263 m<sup>2</sup>**

Z toho - zpevněná plocha vozovky.....24.400 m<sup>2</sup>  
- svahy tělesa komunikace – zeleň.....33.863 m<sup>2</sup>

## Seznam odnímaných pozemků

### TRVALÝ ZÁBOR

#### K. ú. Dolní Břežany

Parcela číslo	Kultura	Výměra m <sup>2</sup>	Trvalý zábor m <sup>2</sup>	Kód BPEJ m <sup>2</sup>	Třída ochrany
241/128	orná půda	3777	757	51200 - 633 51100 - 124	I I
<b>CELKEM</b>		3777	<b>757</b>		

#### K. ú. Hodkovice u Zlatníků

Parcelní číslo		Kultura	Výměra	Trvalý zábor	Kód BPEJ	Třída ochrany
dle KN	dle PK		m <sup>2</sup>	m <sup>2</sup>	m <sup>2</sup>	
180/1	163	orná půda	19979	809	51200	I
	173/1	orná půda	13684	616	51200	I
	174	orná půda	9603	481	51200	I
	181	orná půda	6405	526	51200	I
	337	orná půda	2622	92	51200	I
	182	orná půda	14095	488	51200	I
	183	orná půda	13987	587	51200	I
	185	orná půda	7352	332	51200	I
	152/19	orná půda	5777	816	51200	I
	152/18	orná půda	5470	781	51200	I
	152/17	orná půda	5753	753	51200	I
	152/16	orná půda	6035	789	51200	I
	152/5	orná půda	15727	67	51200	I
	152/15	orná půda	7379	761	51200	I
	153/11	orná půda	910	345	51200	I
	152/14	orná půda	7320	356	51200	I
	152/6	orná půda	6904	398	51200	I
	152/7	orná půda	5869	661	51200	I
	152/8	orná půda	4913	764	51200	I
	152/9	orná půda	4875	859	51200	I
	152/10	orná půda	4501	1408	51200	I
	152/1	orná půda	15204	502	51200	I

189/1	229	orná půda	6978	253	22604	IV
140/1	190	orná půda	12617	1797	51200	I
	151	orná půda	4362	5	51200	I
194/1	227	orná půda	5233	433	51200 - 393 22604 - 40	I IV
	197	orná půda	594	194	22604	IV
	194/4	orná půda	5588	881	51200	I
	194/3	orná půda	12278	844	51200	I
	194/2	orná půda	13504	967	51200	I
	194/1	orná půda	16703	789	51200	I
140/50		orná půda	1942	510	51200	I
140/38		orná půda	56462	435	51200	I
140/62		orná půda	1279	435	51200	I
	342/1	orná půda	691	2	51200	I
302/1	301/3	orná půda	691	763	22604	IV
	<b>CELKEM</b>		323286	<b>21499</b>		

#### K. ú. Vestec u Prahy

Parcela číslo	Kultura	Výměra m <sup>2</sup>	Trvalý zábor m <sup>2</sup>	Kód BPEJ m <sup>2</sup>	Třída ochrany
179/2	orná půda	15813	560	22604	IV
207	orná půda	3768	55	22604	IV
214	orná půda	2134	271	22604	IV
215	orná půda	3028	402	22604	IV
216	orná půda	13566	1832	22604	IV
284/2	orná půda	9915	2	22604	IV
223	orná půda	2864	249	22604	IV
283	orná půda	549	116	22604	IV
224	orná půda	12761	163	22604	IV
284/1	orná půda	10574	4472	22604	IV
292/1	orná půda	5848	750	22604	IV
282	orná půda	1039	1039	22604	IV
291/1	orná půda	13835	16	22604	IV
197/99	orná půda	833	657	22604 - 408 26401 - 249	IV III
197/142	orná půda	30	30	22604	IV
197/10	orná půda	77	15	22604	IV

197/141	orná půda	33	33	22604	IV
197/132	orná půda	100	48	22604	IV
197/133	orná půda	11	11	26401 - 1 22604 - 10	III IV
197/98	orná půda	3875	1045	26401	III
197/116	orná půda	288	15	26401	III
197/117	orná půda	36	29	26401	III
318/6	orná půda	12821	340	26401 - 295 22604 - 45	III IV
318/14	orná půda	1235	136	22604	IV
318/11	orná půda	2287	361	22604	IV
318/8	orná půda	2173	335	22604	IV
318/10	orná půda	2758	392	22604	IV
318/12	orná půda	1266	217	22604	IV
318/13	orná půda	5061	717	22604	IV
318/9	orná půda	3754	529	22604	IV
318/16	orná půda	5527	1115	22604	IV
420	orná půda	16069	1541	22601	III
423/2	orná půda	2060	1116	22601	III
428/2	orná půda	1006	1006	22601	III
428/1	orná půda	510	168	22601	III
429	orná půda	2194	478	22601	III
1062/6	orná půda	2529	118	22601	III
445/1	orná půda	296	296	22601	III
446	orná půda	901	526	22601	III
457	orná půda	2455	411	22601	III
469/1	orná půda	4623	4	22601	III
<b>CELKEM</b>		<b>170502</b>	<b>21616</b>		

#### K. ú. Písnice

Parcela číslo	Kultura	Výměra m <sup>2</sup>	Trvalý zábor m <sup>2</sup>	Kód BPEJ m <sup>2</sup>	Třída ochrany
1015/16	orná půda	4708	283	22601	III
1015/15	orná půda	22647	1986	22601	III
1015/35	orná půda	3719	422	22601	III
1015/32	orná půda	18811	1741	22601	III

1015/38	orná půda	777	15	22601	III
1015/36	orná půda	46	28	22601	III
1015/46	orná půda	42	42	22601	III
1015/47	orná půda	43	43	22601	III
1015/5	orná půda	22434	5967	22601	III
1015/40	orná půda	559	16	22601	III
1015/4	orná půda	18832	569	22601	III
1015/8	orná půda	9743	508	22601	III
1015/51	orná půda	12149	795	22601	III
1015/50	orná půda	7875	602	22601	III
1015/49	orná půda	1518	503	22601	III
1015/1	orná půda	2550	668	22601	III
1015/9	orná půda	4598	203	22601	III
<b>CELKEM</b>		131051	<b>14391</b>		

#### Zábory ZPF dle k.ú. celkem

Katastrální území	trvalý zábor v m <sup>2</sup>
Dolní Břežany	757
Hodkovice u Zlatníků	21499
Vestec u Prahy	21616
Písnice	14391
<b>Celkem</b>	<b>58263</b>

Vlastnické vztahy jsou uvedeny v tabulkách záborového elaborátu, který je nedílnou součástí podkladů pro odnětí zemědělské půdy ze ZPF.

Zájmové území leží mimo zastavěné území obce. Záměr investora je v souladu se schváleným územním plánem.



## **1) NÁVRH SKRÝVKY KULTURNÍCH VRSTEV PŮDY A JEJICH VYUŽITÍ**

### **Návrh skrývky kulturních vrstev půdy**

Na základě provedeného pedologického průzkumu, který byl vypracován jako samostatná příloha, navrhujeme provést v trase projektované silnice skrývku humózního horizontu o mocnosti 30 cm.

### **Předběžná bilance kulturních vrstev půdy**

Trvalý zábor celkem.....	58.263 m <sup>2</sup>
Mocnost skrývky .....	30 cm
Množství humózní zeminy.....	17.479 m <sup>3</sup>
Potřeba humózní zeminy pro ohumusování svahů tělesa komunikace (zeleň 33.863 x 0,15 m).....	5.080 m <sup>3</sup>
<b>Přebytek humózní zeminy.....</b>	<b>12.399 m<sup>3</sup></b>

### **Návrh na využití humózní zeminy**

Část skryté zeminy horší kvality bude třeba deponovat v místě stavby a využít pro ohumusování svahů tělesa komunikace. Přebytek humózní zeminy bude vhodné využít pro zemědělské účely.

## **2) STANOVENÍ ODVODŮ ZA ODNĚTÍ ZEMĚDĚLSKÉ PŮDY ZE ZPF**

Podle zákona ČNR č. 334/1992 Sb. o ochraně zemědělského půdního fondu, ve znění pozdějších předpisů § 11a, odst. (1), písm. b) se v daném případě odvod nestanoví.

## **3) VYHODNOCENÍ DŮSLEDKŮ NAVRHOVANÉHO UMÍSTĚNÍ STAVBY NA ZPF**

dle vyhlášky č. 13/1994 Sb. přílohy č. 5.

1. Vyhodnocení je vypracováno pro celou výměru zamýšleného záměru investora.

Obsahuje část textovou, tabulkovou a grafickou.

2.1. Část textová

2.1.1. Základní údaje o zamýšlené stavbě jsou uvedeny v kapitole základní údaje stavby na str. 2. Zdůvodnění stavby, její funkce a význam: v okolí Dolních Břežan, v území

pojmenovaném STAR (Science & technology advanced region), dochází ke koncentraci výzkumné a inovační infrastruktury, která začíná přitahovat pozornost technologických firem. Je to atraktivní území s výbornými předpoklady vytvořit zde centrum znalostní ekonomiky evropského významu, zaměřené na obory související s vědeckými infrastrukturami, které se zde nacházejí. Jedná se o laserové technologie, optiku a materiály, což souvisí s laserovými ústavu ELI a HiLase, a o biomedicínu a biotechnologie, což souvisí s výzkumným centrem BIOCEV. V území STAR kromě vědeckých ústavů ELI, HiLase a BIOCEV působí úspěšné biotechnologické spin-off firmy Top-Bio, ExBio, Apronex, před pár měsíci zde otevřelo svůj objekt inovační centrum Innocrystal. Do Dolních Břežan se přesouvá vývojové centrum japonské globální firmy Rigaku a Středočeský kraj rozhodl, že sem přesune své Středočeské inovační centrum (SIC). Nyní se jedná s několika významnými investory o umístění jejich výzkumných a vývojových center do území STAR. Území o rozloze cca 6 km<sup>2</sup> na ose Dolní Břežany – Hodkovice – Vestec má všechny předpoklady stát se skutečným vědeckým a technologickým klastrem, jedním z nejvýznamnějších v ČR. Má perfektní geografickou polohu, napojení na dálniční síť, blízkost pražského letiště a budoucí stanice metra D. Úsek A1 a A2 je veden v koridoru vymezeném v územních plánech hl. m. Prahy a obce Vestec, který byl do těchto územních plánů zapracován v návaznosti na studii METROBUS (Sudop, 2009). Výchozím podkladem pro směrové vedení úseků B a C byla studie „Dopravní infrastruktura napojení území STAR na metro D“ vypracovaná společností HW PROJEKT s.r.o. v roce 2015. Toto vedení bylo striktně vyžadováno ze strany obce Zlatníky – Hodkovice, jelikož pro toto vedení trasy jsou v době zpracování této studie prováděny pozemkové úpravy v katastru Zlatníky – Hodkovice. V zájmovém území v současné době probíhá příprava na změnu územních plánů pro budoucí výstavbu jak v rámci území STAR, tak ostatní investičních projektů. Stávající plochy jsou využívány jako orná půda s výhledovou změnou využití ploch pro vědu a výzkum a komerci. Stávající dopravní infrastruktura spočívá v komunikacích třetích tříd, které se nachází na okrajích zájmového území. Realizací navrhovaného řešení dojde k propojení všech páteřních silnic do komunikační sítě umožňující základní dopravní obslužnost území STAR.

2.1.2. Záměr investora je v souladu se schváleným územním plánem obcí.

2.1.3. Důsledkem realizace uvedené stavby dojde k trvalému záboru zemědělské půdy o výměře 58.263 m<sup>2</sup>.

2.2.1. Údaje o pozemcích dle KN jsou uvedeny v kapitole základní údaje stavby na str. 4 až 7.

2.2.2. Výměry pozemků jsou uvedeny v kapitole základní údaje stavby na str. 4 až 7.

2.2.3. Údaje o zařazení pozemků do BPEJ a tříd ochrany ZPF jsou uvedeny v kapitole základní údaje stavby na str. 4 až 7.

#### **Trvalý zábor dle BPEJ a tříd ochrany ZPF**

Tř. ochrany k.ú.	I	II	III	IV	V	celkem
Dolní Břežany	757	0	0	0	0	757
Hodkovice u Zlatníků	20249	0	0	1250	0	21499
Vestec u Prahy	0	0	7298	14318	0	21616
Písnice	0	0	14391	0	0	14391
Celkem	<b>21006</b>	<b>0</b>	<b>21689</b>	<b>15568</b>	<b>0</b>	<b><u>58263</u></b>

2.2.4. Na části zabíraného území se nachází meliorační zařízení a protierozní opatření ve formě osevního postupu. Uvedené údaje byly získány z portálu LPIS.

#### **2.3. Grafická část**

2.3.1. Průběh hranic zamýšleného odnětí je zakreslen v situacích majetkoprávního elaborátu.

2.3.2. Vybudované meliorace a návrh protierozních opatření jsou zakresleny ve výřezu LPIS v příloze ke zprávě.

2.3.3. Pozemky leží mimo zastavěné území obce.

2.3.4. Mapový podklad s vyznačením hranic BPEJ je ve výřezu LPIS a v situacích majetkoprávního elaborátu.

2.3.5. Znázornění jednotlivých kultur pozemků v situacích není třeba, jedná se o pozemky s jediným druhem – orná půda.

## 2.4. Bilance skrývky a plán rekultivace

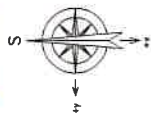
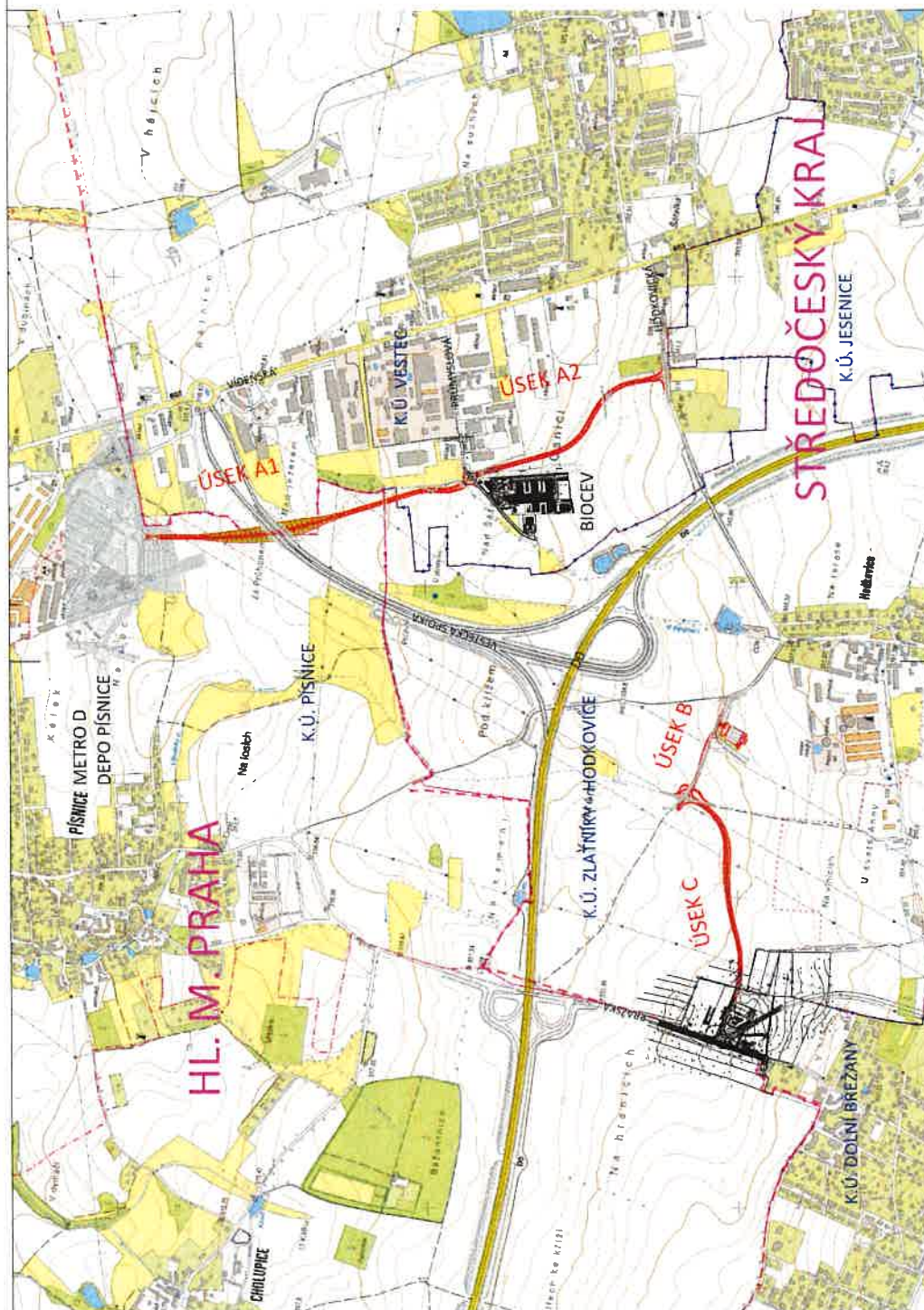
2.4.1. Bilance skrývky kulturních vrstev půdy je uvedena na str. 11 v kapitole „Návrh skrývky kulturních vrstev půdy a jejich využití“.

2.4.2. Plán rekultivace není v daném případě třeba, neboť dočasný zábor nepřesáhne dobu 1 roku včetně uvedení pozemků do původního stavu.





Vypracovaly: Ing. Marie Čedíková

Jana Šarounová

*Jana Šarounová*  
**K + K průzkum, s.r.o.**  
Novákových 6, 180 00 Praha 8  
tel.: 266 310 101, 266 316 273  
284 826 373, 284 821 440  
Fax: 294 823 774 (2)



ATELIÉR PROJEKTOVÁNÍ INŽENÝRSKÝCH STAVEB s.r.o.

AKCE: <b>NAPOJENÍ ÚZEMÍ STAR NA METRO D</b>		OHRADNÍ 248 PRAHA 4	
INVESTOR:  <b>KČSÚS</b> KČSÚS Středocheský kraj, s.p.a. Návesní 11 250 01 Písek 2	HLAVNÍ INŽENÝR PROJEKTU: Ing. Jarmil Pospíšil 	tel.: 241 481 215 e-mail: komsa.podlousky@kpsl.sro.eu www: www.kpsl-sro.eu	ZAK. ČÍSLO: 3049/05
	VYPRACOVATEL: Ing. Jarmil Pospíšil 	KONTROLOVAL: Ing. Jarmil Pospíšil 	
KRAJ: STŘEDOČESKÝ KRAJ, M. PRAHA		OBRÁZKOVÝ ZÁK. 2018	
STUP. PROJ.: SITUACE ŠÍŘŠÍCH VZTAHŮ		ENTITE: ZÁM. 2018	MĚRITKO: 1:10 000
DŮR		B.1	

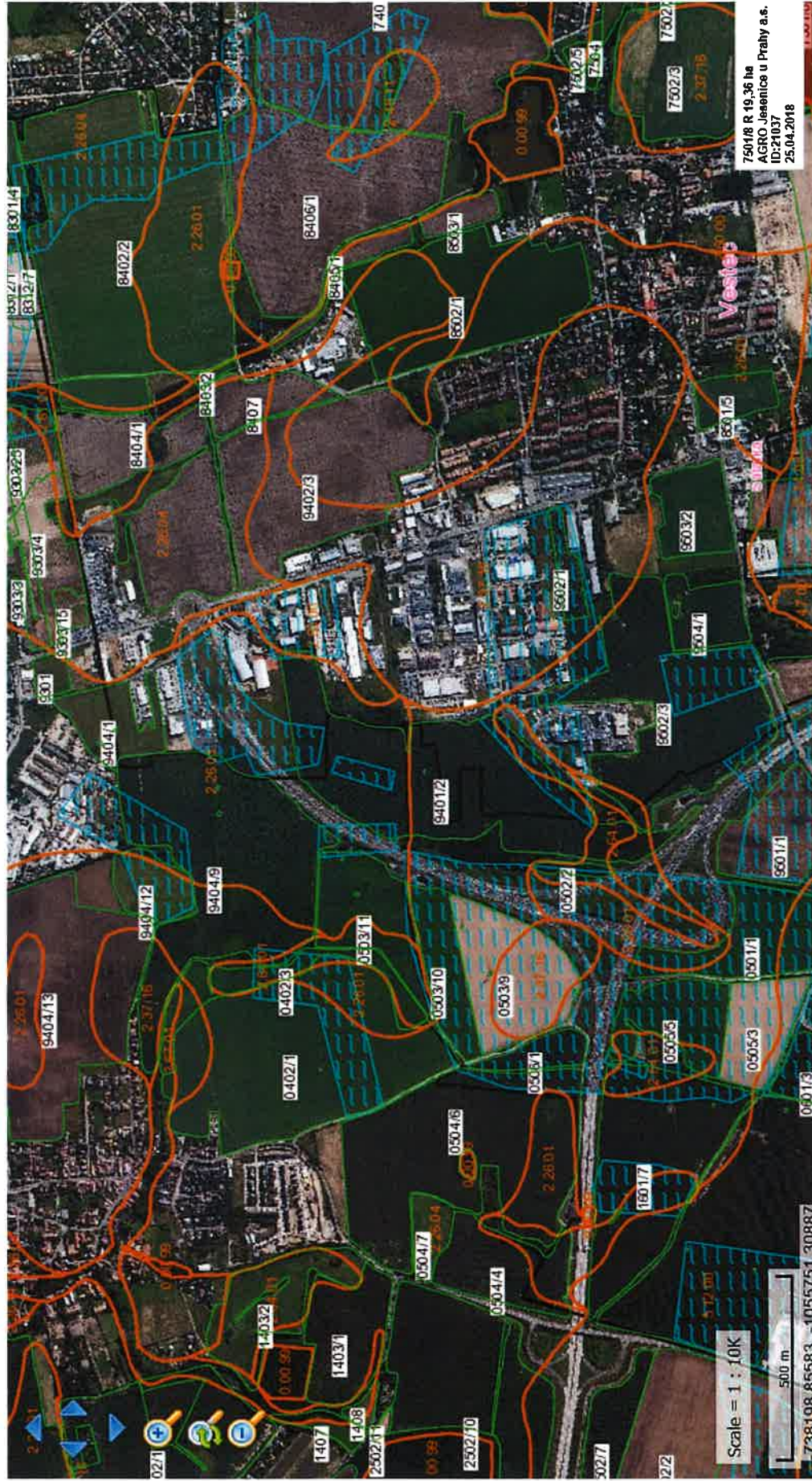


## Výřez LPIS – meliorace, protierozní opatření





# Výřez LPIS – BPEJ, meliorace





8601/21 R 19,06 ha  
AGRO Jesenice u Prahy a.s  
ID:21037  
08.12.2017